

# ISTITUTO COMPRENSIVO PARITARIO "G. A. FARINA"

Scuola dell'Infanzia – Scuola Primaria – Scuola Secondaria di 1° grado

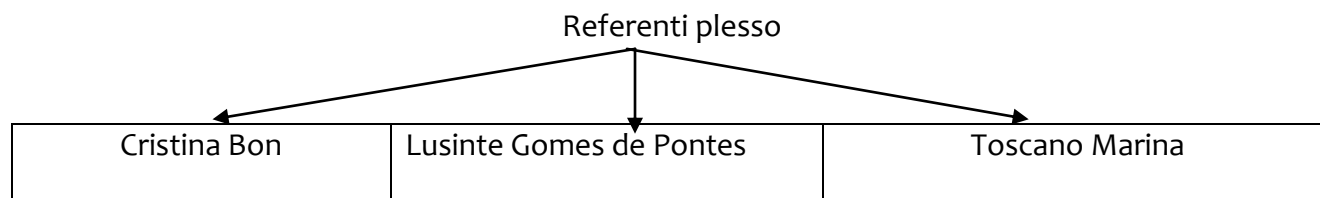
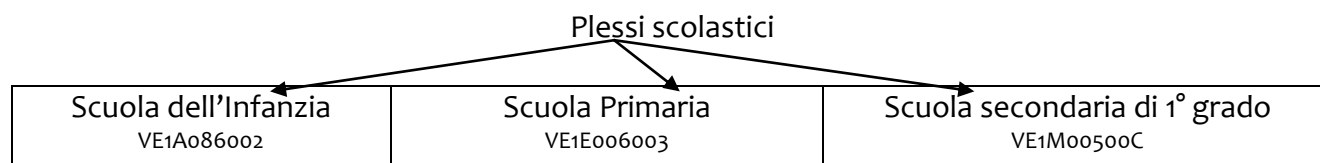
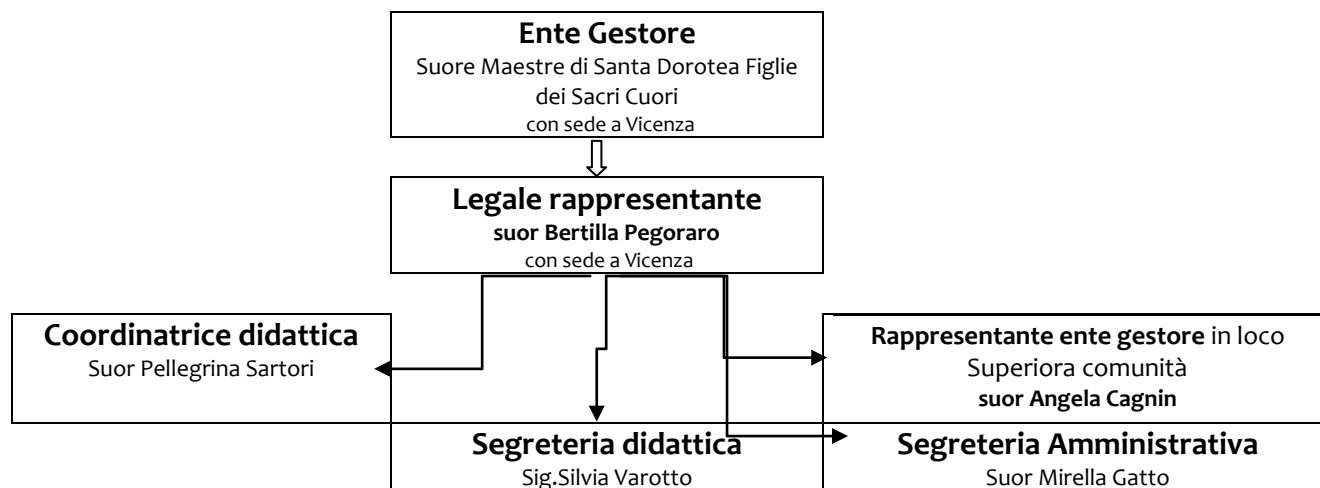
P.le S. L. Giustiniani, 3/ Via S. Chiara 11 - 30174 VE-MESTRE

Fax 041/974099 - tel. 041/984777 – e mail [preside.scuolamestre@sdvi.it](mailto:preside.scuolamestre@sdvi.it) – sito: [www.istitutofarina.it](http://www.istitutofarina.it)

VE1A086002 – VE1E006003 - VE1M00500C Cod. Fisc./P.I. 00530190248

tel.041 984777 - fax 041 974099

## ORGANIGRAMMA - ISTITUTO COMPRENSIVO "G.A.Farina"- Ve- Mestre



Referenti sezione/classe

1° sezione: Giza Bertago	1° classe:	1° classe sez. A sez. B
2° sezione: Uccelli Luna	2° classe:	2° classe. sez. A sez. B
3° sezione: Vaini Chiara	3° classe: sez. A Sez. B	3° classe: sez. A sez. B
	4° classe: sez. A Sez. B	
	5° classe: sez. A Sez. B	

# ISTITUTO COMPRENSIVO PARITARIO "G. A. FARINA"

Scuola dell'Infanzia – Scuola Primaria – Scuola Secondaria di 1° grado

P.le S. L. Giustiniani, 3/ Via S. Chiara 11 - 30174 VE-MESTRE

Fax 041/974099 - tel. 041/984777 – e mail [preside.scuolamestre@sdvi.it](mailto:preside.scuolamestre@sdvi.it) – sito: [www.istitutofarina.it](http://www.istitutofarina.it)

VE1A086002 – VE1E006003 - VE1M00500C

Cod. Fisc/P.I. 00530190248

tel.041 984777 - fax 041 974099

## ALTRI REFERENTI

RSL:	RAV	INCLUSIONE	BULLISMO	COMUNICAZIONE	ORIENTAMENTO
Tombacco Piero	Marchiori Silvia		Remor Monica	Toscano Marina	
SICUREZZA	VALUTAZIONE				
EMERGENZA COVID	INFORMATICA				
Bon Cristina	Grespan Giacomo				

## ORGANI COLLEGIALI

CONSIGLIO D'ISTITUTO	COLLEGIO DOCENTI D'ISTITUTO	COLLEGIO DOCENTI DI PLESSO	CONSIGLI DI CLASSE / SEZIONE	ASSOCIAZIONE GENITORI A.GE.S.C.
↓	↓	↓	↓	↓
Presidente	Presidente	Presidente	Presidente	Presidente
Sig. Chiara Briguglio	Coordinatrice Didattica	Inseg.referente di plesso	Coordinatrice Didattica/ Inseg.referente di plesso	Sig. Chiara Briguglio

Nota Bene: l'organigramma è in fase di completamento